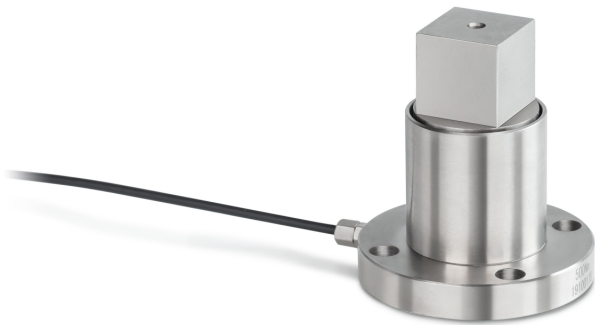


# KERN DC 100-Y1

**KERN**

Capteur de couple statique d'acier allié



Montage - évacuation des forces 4 × trou de passage Ø  
6,5 mm

## Conditions environnementales

Température d'utilisation [Min] -20 °C

Température d'utilisation [Max] 65 °C

## Emballage & expédition

Lecture force [d] (N) 1 d

Dimensions emballage (L×P×H) 120×90×85 mm

Poids net 0,38 kg

Mode de livraison Service de colis

Poids net env. 0,40 kg

Poids brut env. 0,45 kg

Poids d'expédition 0,421 kg

## Pictogrammes

### STANDARD



## Catégorie

|                       |                   |
|-----------------------|-------------------|
| Marque                | Sauter            |
| Catégorie de produits | Cellule de mesure |
| Groupe de produit     | Capteur de couple |
| Famille de produits   | DC Y1             |

## Système de mesure

Connexion de cellule de pesée 4-conducteurs

Cellule de pesée - Valeur caractéristique - Nominal 1,9 mV/V

Cellule de pesée - Valeur caractéristique - Variance 0,2 mV/V

Cellule de pesée - erreur combinée 0,5%

Applications de mesure torque statique

Cellule de pesée d'entrée - nominal 380 Ω

Cellule de pesée résistance de sortie - nominal 350 Ω

Capteur résistance d'isolement - [Min] 5000 MΩ

Cellule de pesée d'alimentation recommandée [Min] 9 V

Cellule de pesée tension d'alimentation recommandée [Max] 12 V

Cellule de pesée d'entrée - variance 10 Ω

Cellule de pesée résistance de sortie - variance 3 Ω

Plage de mesure couple [Max] 100 Nm

## Homologation

Sigle CE ✓

## Forme de construction

Matériau acier

Longueur de câble 2 m

Montage - Application de la force 12,5 mm carré extérieur